

# Eval Kit - iesy AM62xx EVA-MI

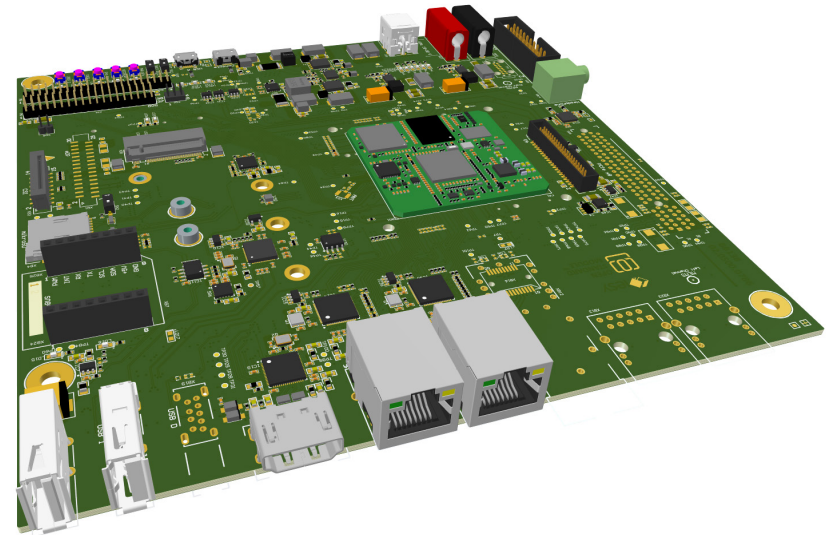
Open Standard Module™

## Technische Daten

- ▶ Abmessung: 170 mm x 170 mm
- ▶ Formfaktor: Mini-ITX
- ▶ OSM-Modul: iesy AM62xx OSM-LF
- ▶ Spannungsversorgung: 24 VDC-Adapter oder Labor-Stecker (+15 V bis +30 V)
- ▶ Leistungsaufnahme: 6 W (typ.)
- ▶ Betriebstemperatur: 0 °C bis +70 °C

## Funktionen & Schnittstellen

- ▶ 2x Ethernet LAN (1G)
- ▶ 1x USB 2.0 OTG
- ▶ 3x USB 2.0 Host
- ▶ 1x M.2 E-Key (inkl. SDIO + USB + UART)
- ▶ 1x USB Debug (COM-Port)
- ▶ 1x Micro-SD
- ▶ 3x UART
- ▶ 1x Audio Input, 2x Stereo Mikrofon MEMS
- ▶ 1x CSI (4 lanes)
- ▶ 1x Dual-LVDS mit single Video Stream
- ▶ 1x RGB (18 Bit)
- ▶ 1x mikroBus Slot
- ▶ SPI, GPIO



## Über EVAL-Kit

Die Basis unseres Eval-Kits ist unser Basebord BB138. Im Mini-ITX Format (170 mm x 170 mm) angelegt, ist es kompakt und die ideale Plattform für alle Arten von Tests und Demonstrationen. Der Clou, alle iesy Module der OSM™-Baureihe lassen sich auf diesem Carrier einsetzen. Der nutzbare Funktionsumfang wird dann durch das eingeseetzte OSM™ vorgegeben. Die Technischen Daten beziehen sich auf das BB138 zusammen mit unserem Modul **iesy AM62xx OSM-LF**.